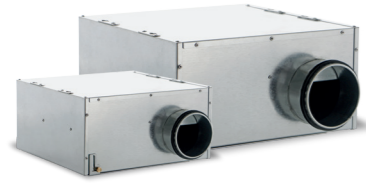




CA IN-LINE Vortice технические характеристики



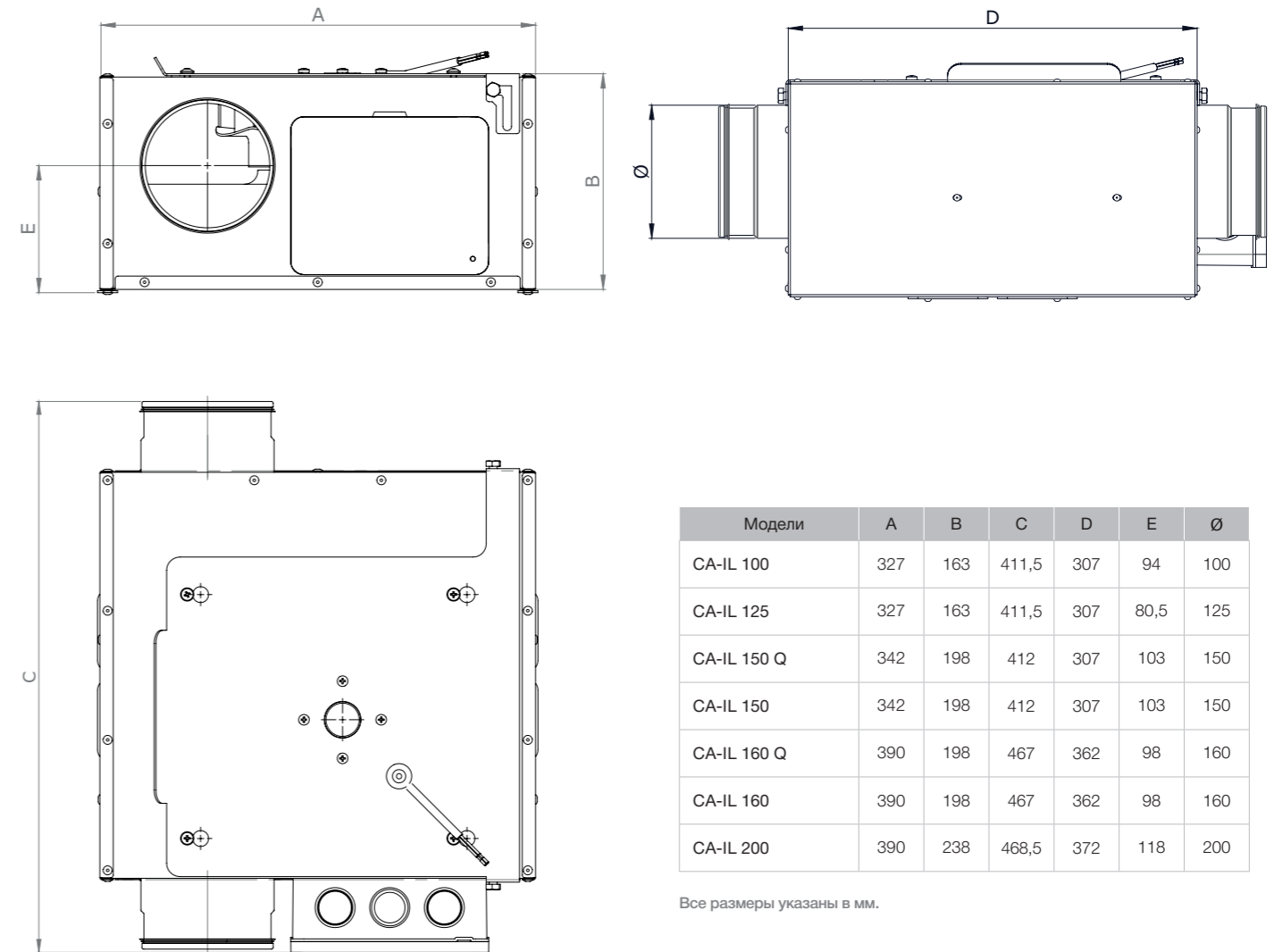
Вентиляторы для круглых каналов в изолированном корпусе.

ОПИСАНИЕ

Оборудование данной серии предназначено для установки в подпотолочном пространстве на кухнях ресторанов, спортивных залов, больницах, предприятиях и т.д.

- В данной серии представлены 7 моделей с диаметром от 100 до 200 мм.
- Корпуса вентиляторов выполнены из гальванизированной листовой стали с 10 мм звукоизоляцией.
- На корпусах вентиляторов расположены кронштейны из листовой стали.
- Патрубки вентиляторов комплектуются двойными резиновыми уплотнителями для идеальной герметичности.
- Для возможности проведения плановых работ и удобства инспекции на корпусе вентилятора установлена съемная панель.
- Лопатки рабочего колеса загнуты назад.
- Все модели оснащены двухскоростным двигателем на шарикоподшипниках.
- Срок службы вентиляторов более 30000 часов, в том числе при работе непрерывно.
- Регулировка скорости может осуществляться с помощью трансформаторного или электронного регулятора скорости.
- Класс защиты вентиляторов – IP44.
- Диапазон рабочих температур от - 25°C до + 40°C.

РАЗМЕРЫ



Модели	A	B	C	D	E	Ø
CA-IL 100	327	163	411,5	307	94	100
CA-IL 125	327	163	411,5	307	80,5	125
CA-IL 150 Q	342	198	412	307	103	150
CA-IL 150	342	198	412	307	103	150
CA-IL 160 Q	390	198	467	362	98	160
CA-IL 160	390	198	467	362	98	160
CA-IL 200	390	238	468,5	372	118	200

Все размеры указаны в мм.

ТЕХНИЧЕСКИЕ ХАРАКТЕРИСТИКИ

Модель	Код	Мощность, Вт макс./ном./мин			Ток, А макс.	Макс. расход воздуха						Макс. давление			Макс. темп °С	Вес, кг			
						м³/ч макс./ном./мин			л/с макс./ном./мин			мм вод.ст. макс./ном./мин					Па макс./ном./мин		
CA-IL 100	16250	50	33	18	0,22	250	200	120	69	55	33	35,7	32,8	17,7	350	315	170	40	5,4
CA-IL 125	16251	50	33	18	0,22	310	250	160	86	69	44	35,7	33,8	19,7	350	325	190	40	5,4
CA-IL 150 Q	16252	50	33	18	0,23	350	280	160	97	78	44	30,6	29,1	15,1	300	280	145	40	5,8
CA-IL 150	16254	100	65	49	0,44	460	320	230	128	89	64	44,1	33,3	19,2	435	320	185	40	6,2
CA-IL 160 Q	16253	50	33	18	0,23	350	250	160	97	69	44	30,6	27	22,9	300	260	220	40	6
CA-IL 160	16255	100	70	50	0,46	460	330	250	128	92	69	45,9	42,7	32,2	450	410	310	40	6
CA-IL 200	16256	140	85	50	0,61	830	600	410	231	114	114	55,3	50	34,8	550	480	335	40	9,4

Электропитание для всех моделей AC 220 В 50 Гц

УРОВЕНЬ ШУМА

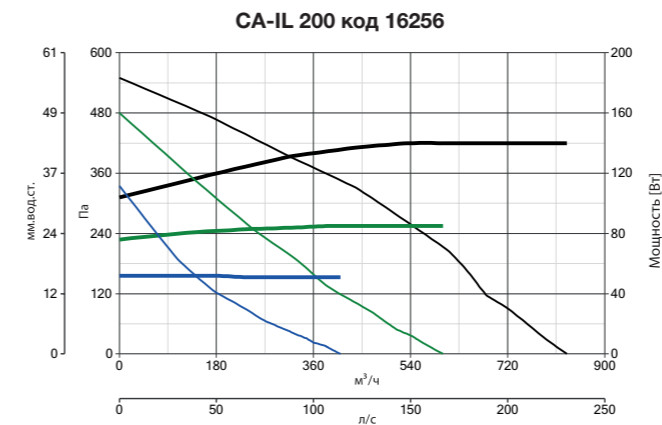
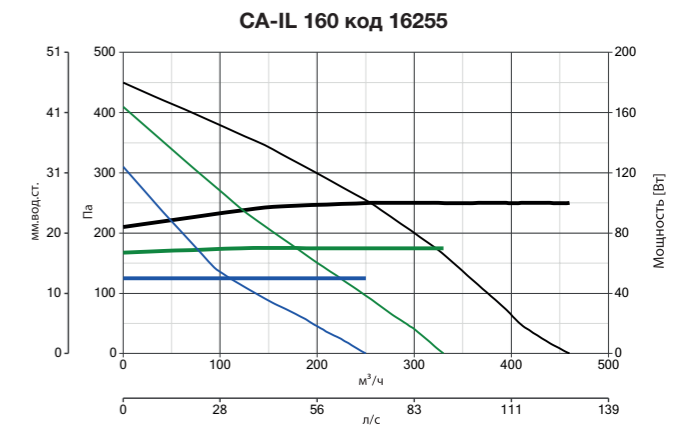
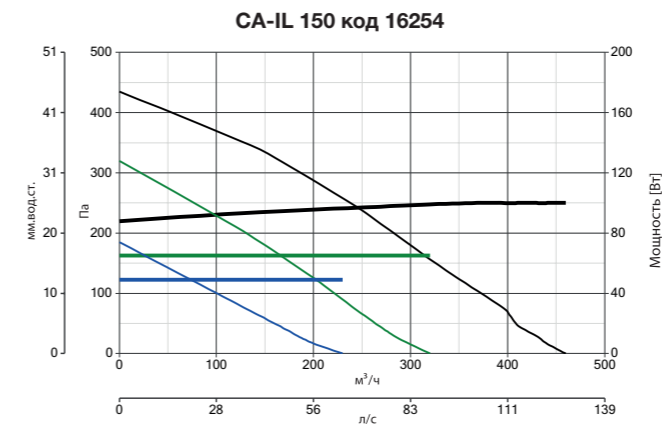
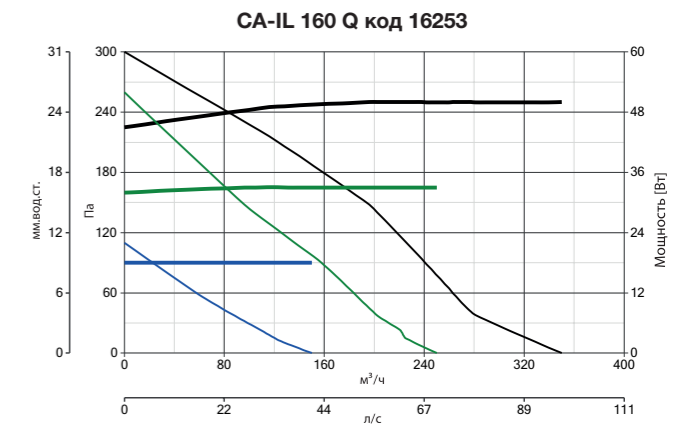
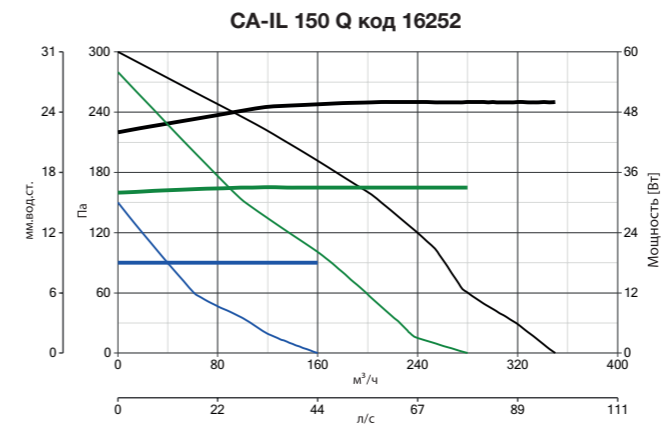
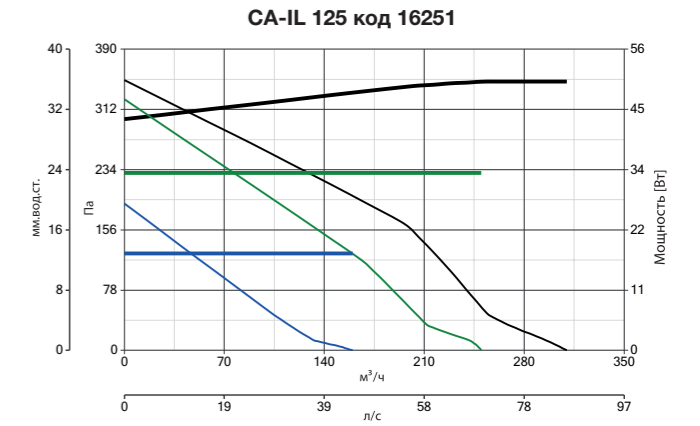
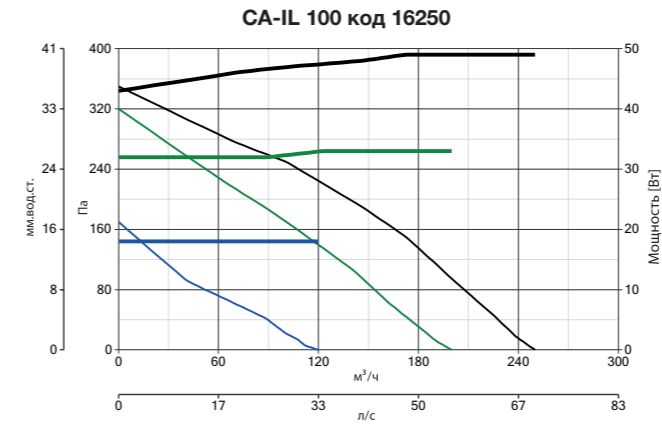
Модели	Номинальная звуковая мощность, дБа			Звуковое давление дБа, 3м*			Звуковая мощность сопла нагнетания, дБа			Звуковая мощность воздушозаборного сопла, дБа		
	Макс. скорость	Ср. скорость	Мин. скорость	Макс. скорость	Ср. скорость	Мин. скорость	Макс. скорость	Ср. скорость	Мин. скорость	Макс. скорость	Ср. скорость	Мин. скорость
CA-IL 100	51	45	34	30,5	24,5	13,5	60	57	42	64	60	46
CA-IL 125	52	46	35	31,5	25,5	14,5	60	56	42	72	63	52
CA-IL 150 Q	53	48	36	32,5	27,5	15,5	61	54	41	65	58	45
CA-IL 150	57	50	42	36,5	29,5	21,5	67	60	51	70	63	54
CA-IL 160 Q	54	46	38	33,7	25,6	17,4	62	54	41	63	58	44
CA-IL 160	57	50	42	36,5	29,5	21,5	67	57	48	69	60	51
CA-IL 200	62	50	40	41,5	29,5	19,5	71	59	49	78	67	54

* Измерения звуковых характеристик были выполнены на расстоянии 3 м от выходного сопла вентилятора, в свободном воздушном потоке. Испытания проводились в соответствии с международными стандартами EN ISO 3741:2009.

АКСЕССУАРЫ

Модель	Описание	Код	Применение	
	C 1.5 Плавный регулятор скорости вентилятора 1.5 А	12966	для всех моделей	
	POT Потенциометр	12828	для всех моделей	
	KIT SCB Встраиваемый адаптер регулятора скорости	22481	для C 1.5	
	IREM D Электронный регулятор скорости	12867	для всех моделей	
	TRIO D 3-х скоростной регулятор скорости	12866	для всех моделей	
	GR Соединительный фланец	100	21177	16250
		125	21178	16251
		150	21179	16252-16254
		160	21180	16253-16255
		200	21181	16256
	FS Соединительный патрубок	100	21182	16250
		125	21183	16251
		150	21184	16252-16254
		160	21185	16253-16255
		200	21186	16256
	TRA 250 защитная решётка	51150	16253-16255-16256	
	PGR 250 гравитационные жалюзи	50150	16253-16255-16256	

КРИВЫЕ ПРОИЗВОДИТЕЛЬНОСТИ



ЭНЕРГОПОТРЕБЛЕНИЕ ПРОИЗВОДИТЕЛЬНОСТЬ
 — макс. — макс.
 — средн. — средн.
 — мин. — мин.