

Lineo-TD Silent P LL



Малозумные каналные вентиляторы с мощным воздушным потоком.

Оборудование данной серии разработано специально для установки в помещениях, где необходимо поддерживать сверхнизкий уровень шума.

В данной серии представлены 3 модели вентиляторов четырех типовых диаметров: 100, 125, 150, 200 мм. Модель с номинальным диаметром 125 мм комплектуется переходником (адаптером) на 100 мм, т.е. является универсальной для воздуховодов 100/125 мм.

Максимальный расход воздуха от 285 до 955 м³/ч в зависимости от типоразмера.



Конструктивные особенности серии

Электродвигатель

Все модели оснащены традиционным однофазным двухскоростными АС-двигателем переменного тока с шариковыми подшипниками и встроенной защитой от перегрева.

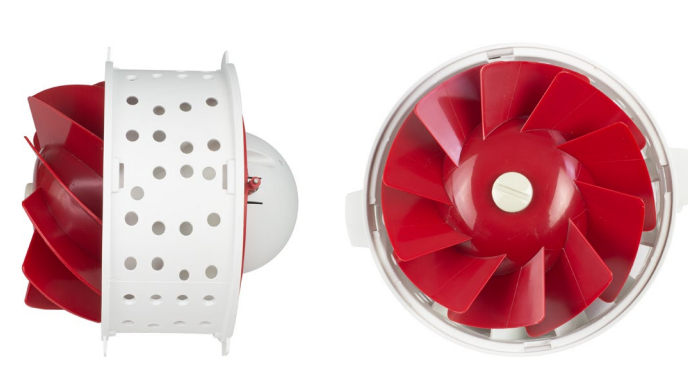


Конструкция

Вентиляторы состоят из двух частей: монтажного кронштейна и закрепленного на нем корпуса вентилятора. Конструктивно корпус вентилятора двойной, между внешней и внутренней частью расположен слой звукопоглощающего материала. Корпус вентилятора изготовлен из полимера и имеет повышенный класс огнестойкости, брызгозащиты и обладает диэлектрическими свойствами. Кронштейн и патрубки выполнены из высококачественного полипропилена.

Уплотнители

Использование резиновых уплотнителей на патрубках вентиляторов позволяет исключить передачу вибраций от вентилятора к воздуховодам.



Рабочее колесо

Рабочее колесо смешанного типа с диагональными лопатками, сочетает в себе высокую производительность осевых вентиляторов и высокое давление центробежных. Обтекатель корректирует поток воздуха после рабочего колеса и выпрямителя во избежание потерь из-за завихрений.



Уровень шума

Сверхнизкий уровень шума. Лопасты выпрямителя корпуса являясь частью рабочего колеса, сглаживают поток воздуха во избежание проблем с нисходящими потоками, а обтекатель корректирует поток воздуха, выходящего из рабочего колеса и выпрямителя во избежание потерь из-за завихрений. Звуковые волны от крыльчатки и электродвигателя проходят сквозь внутренний перфорированный корпус и под определенным углом направляются на слой шумопоглощающего материала, где гасятся практически на 100%.

Комплектация и сборка

Вентиляторы легко собираются и разбираются благодаря предусмотренным в конструкции пластиковым хомутам – клипсам. Комплекуются встроенным обратным клапаном и внешней клеммной коробкой с обратным переключателем скоростей.

Технические характеристики моделей

Модель	Артикул	Мощность двигателя, Вт		Обороты/мин.		Расход воздуха, м ³ /час		Давление, Па		Звуковое давление, дБа 3м	
		макс.	мин.	макс.	мин.	макс.	мин.	макс.	мин.	макс.	мин.
Lineo-TD Silent P 100-125 LL	17161	14	13	2250	1850	365	285	159	106	25	22
Lineo-TD Silent P 150 LL	17162	25	20	2550	1850	585	375	300	240	31	26
Lineo-TD Silent P 200 LL	17163	57	52	2450	1950	955	725	352	274	35	29

Значения характеристик указаны для максимальной и минимальной скорости двигателя соответственно.

Электропитание для всех моделей АС 220 В 50 Гц.

Класс изоляции двигателя – II.

Класс защиты вентиляторов – IP44.

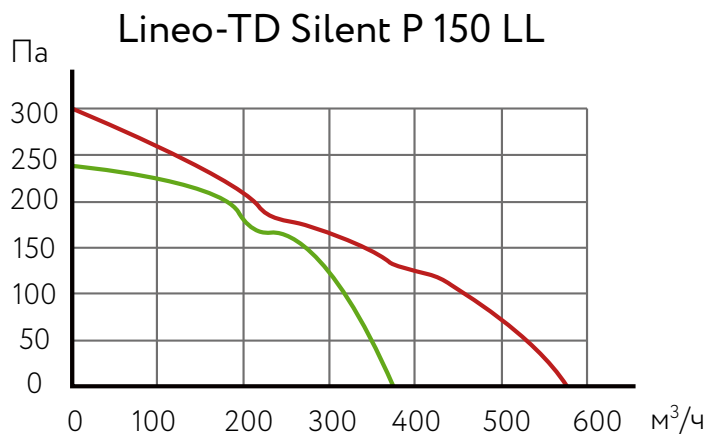
Диапазон рабочих температур от - 30°C до + 60°C.

Модельный ряд обладает длительным сроком службы – более 50 000 часов, в том числе и при работе непрерывно.



Оборудование серии Lineo-TD Silent P LL Торговой Марки ARIUS® сертифицировано и полностью соответствует требованиям технических регламентов Евразийского Экономического Союза.

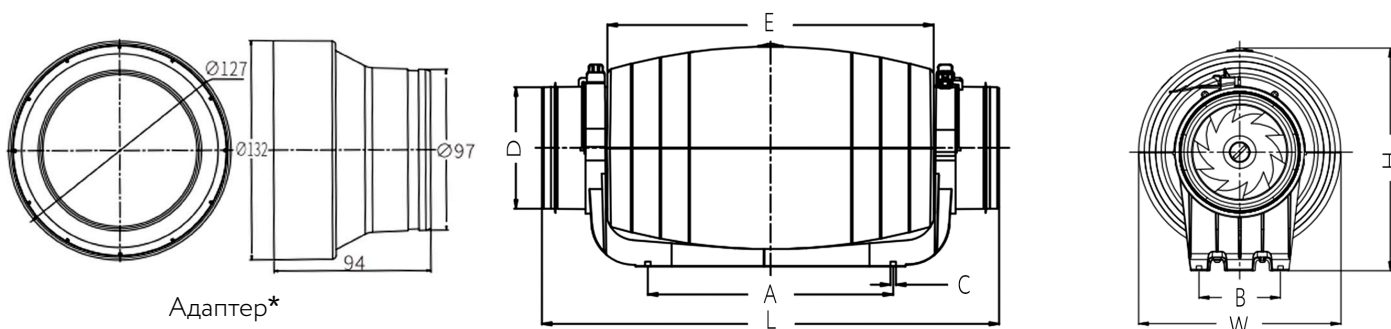
Аэродинамические характеристики



Данные аэродинамических характеристик приведены для температуры сухого воздуха 20°C и атмосферного давления 760 мм.рт.ст.

- - максимальная скорость
- - минимальная скорость

Размеры и вес



Модель	A	B	C	øD	E	L	W	H	Вес, кг
P 100-125 LL	248	82	4xø5,5	97/123 **	330	580/462 ***	205	225	2,8
P 150 LL	251	95	4xø5,3	149	352	488	221	244	4,0
P 200 LL	339	128	4xø5,6	198	436	567	262	301	5,9

* Размеры адаптера указаны для моделей 100/125 мм.

** Диаметр патрубка с подсоединённым адаптером и без.

*** Габаритная длина вентилятора с подсоединённым адаптером и без.

Все размеры указаны мм.